



# TEMARED BUILDER 3015 3'500kg Baumaschinentransporter mit geschlossene Rampe

## Anhänger für Baumaschinen-Transport (Anhänger)

<b>Preis</b>	<b>CHF 5'450 inkl. MWSt.</b>
Marke	TEMARED
Typ	BUILDER 3015 3'500kg Baumaschinentransporter mit geschlossene Rampe
Aufbau	Anhänger für Baumaschinen-Transport
Kategorie	Anhänger
Fahrzeugzustand	neu
Farbe	grau

### Allgemeine Bemerkungen

### **TEMARED BUILDER 3015 3'500kg Baumaschinentransporter mit geschlossene Rampe**

Lieferung ganze Schweiz 270.- CHF  
www. anhaenger-kaufen.ch  
Jederzeit freie Besichtigung  
Frauholzstrasse 1 und 26 !!!!!

### **Fahrzeugbeschreibung :**

- Laderrampe
- Fahrgestell: Tandemachse
- Bereifung: 195 50 R13
- Federung: Gummifederachse mit Einzellradaufhängung

### **AUFBAU :**

- Tragrahmen: geschlossene Stahlprofile, geschweisst
- Transportfläche: Boden aus rutschfestem, wasserdichtem Sperrholz
- 2 Heckstützen

Gesamtgewicht	3'500 kg
Nutzlast	2'750 kg

### Anbieterinformation

#### Anhaenger-kaufen.ch



#### Murer GmbH

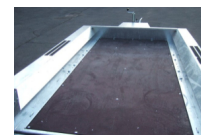
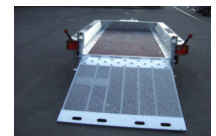
Frauholzstrasse 1  
6422 Steinen

+41 41 832 20 60

+41 79 964 45 29

info@murercars.ch

<https://www.anhaenger-kaufen.ch>



Laderaum Länge	3'000 mm
Laderaum Breite	1'500 mm

---

