

MITSUBISHI FD35N3-3FP500

Contrebalancer le chariot élévateur (Matériel de manutention)

Prix CHF 42'800 excl. T.V.A

À louer	Oui
Marque	MITSUBISHI
Modèle de véhicule	FD35N3-3FP500
Carrosserie	Contrebalancer le chariot élévateur
Catégorie	Matériel de manutention
Heures de fonctionnement	10 heures
État du véhicule	comme neuf
Couleur	Mitsubishi Grün
Nombre interne	L310821-6
Carburant	Gazole
Filtre à particules	Oui

Remarques générales

Vierrad Dieselstapler (neuste Generation)

Motor Stage 5 (mit Werks-Partikelfiltersystem)

Hubkraft 3500kg

Bereifung Superelastik

Jahrgang 2022

4 Ventile / Fingercontrol

Triplex Mast: 3FP500

Hubhöhe 5000mm

Freihub 1210 (mit Lastschutz)

integrierter Seitenschieber 1000mm

BHORN (Griff mit Hupe, ideal für Rückwärtsfahrt)

ARMDC (Fahrtrichtungs-Umschalter an der Armlehne)

LED Arbeitslicht

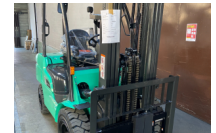
Richtungsblinker

Informations sur marchand



Steinbock Handling AG
Gewerbestrasse 14
CH – 8132 Egg bei Zürich

044 986 30 30
+41792644406
info@steinbock-ag.ch
https://steinbock-ag.ch



Rückspiegel innen

LWI (Lastanzeige im Display)

11500mm Gabelzinken

**Achtung: Bilder zeigen ein fast
identisches Neugerät mit 4700er
Mast**

Charge utile	3'500 kg
Hauteur de levage	5'000 mm
Type de mât	Triplex

Propulsion	Traction avant
Transmission	Automatique

