



MAN TGS 18.470 4x2 LL CH

Camion à châssis interchangeable (Camions)

Prix

Prix sur demande

Marque	MAN
Modèle de véhicule	TGS 18.470 4x2 LL CH
Carrosserie	Camion à châssis interchangeable
Remarques sur la carrosserie	Wechselrahmen für Aufbauten C 715/745
Catégorie	Camions
Mise en circulation	27.05.2021
Kilométrage	251'000 km
État du véhicule	très bien
Dernière contrôle périodique	02.05.2023
Couleur	Weiss

Norme d'émissions	EURO 6
Carburant	Gazole

Remarques générales

Ausstattungspackage:

Efficientline Paket

Sicherheitspaket

Assistenzsysteme:

Elektronisches Bremssystem EBS

Bremsassistent

Tempomat: EfficientCruise 3

Spurwechselassistent

Berganfahrhilfe: MAN EasyStart

Efficientroll

Fernlichtassistent

Geschwindigkeitsbegrenzer:
Fahrgeschwindigkeitsbegrenzer
(FGB) einstellbar, Limiter
(Motorabregelung), elektronisch
85km/h + 1km/h

Informations sur marchand

MAN | TopUsed

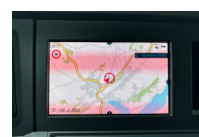
MAN TopUsed Center Emmen

Buholzstrasse 18
CH-6032 Emmen LU

+41 79 841 25 44

topused-schweiz@man.eu

<https://www.man-topused.ch>



Fourni par **camions24**

camions24 c/o Populaer AG, 8355 Aadorf | www.camions24.ch

<https://camions24.ch/fr/vehicule/detail/34712>

Toleranz(Motorabregelung)



Licht und Sicht:

LED-Scheinwerfer



Fahrlichtautomatik: mit Lichtsensor

Leuchtweitenregulierung



Regensensor

Nebelscheinwerfer

Colorverglasung: Türscheiben
getönt, VSG-Windschutzscheibe
getönt

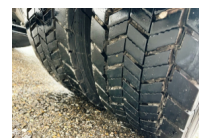


LED-Tagfahrlicht

Abbiegelicht: LED



Lichtsensoren



Audio & Kommunikation:

MAN Media Truck Advanced

zentrale Bedieneinheit: Dreh-Drück-
Steller mit Direkteinstiegstasten und
TouchPad

Soundsystem

Smartphone-App Integration

Exterieur:

Ladebordwand: Dhollandia 2000kg

Anhängerkupplung

BDF-Wechselrahmen

Dachspoiler: 600 mm

Außenspiegel elekt. und beheizt

Differentialsperre hinten



Zwillingsbereift: an Hinterachse

Achslastanzeige

Arbeitsscheinwerfer: Halogen

Arbeitsscheinwerfer weiß

Anschlußstecker 1x15 polig

Telematiksystem: MAN Telematics

Antispray

Sicherheit:

Retarder: Ecotarder

Elektr. Stabilitätsprogramm ESP

Antriebsschlupfregelung ASR

Wankstabilisierung: Hochlast-
Wankstabilisierung (Stabilisator und
4-Punkt-Lenker) anHinterachse

Antiblockiersystem ABS

Bordsteinspiegel elekt. und beheizt

Wegfahrsperre: elektr.

Unterfahrschutz: vorn

Anhängerbremsverbindung

Interieur:

Fahrtenschreiber digital

Multifunktionslenkrad

Sonnenblende: vor

Windschutzscheibe

Komfort:

Climatronic

Zusatzheizung: 3,8kW



Komfortsitz Fahrer
Fahrsitz luftgefedert
Fahrer-/Beifahrersitz
höhenverstellbar
Armauflage Fahrer
Lenksäule verstellbar
Lordosenstütze Fahrer
Zentralver. mit Fernbedienung
Getränkehalter
Sitzklimatisierung Fahrer

Weitere...
Lufttrockner Beheizt
Automatische Warnblinkaktivierung
im Notbremsfall
Achsenübersetzung i2,53
Mit Drehmomentreduzierung
(entsprechend OBD-Stufe)
Motor mit OnBoarddiagnose OBD-d
Kühlwasserstand mit Vorwarnung
Batterie Hauptschalter mechanisch
Druckluftanschluss für
Aufbauversorgung
Druckluftbehälter Stahl
Zusätzliche Druckluftbehälter am
Fahrzeugrahmen (z.B. für schnelle
Rampenanpassung)
Angetriebene Hinterachse als
Hypoidachse
permanent
Single-Bereifung an Vorderachse
Lenkübersetzung direkt



Vorderachse gelenkt
Lenksystem: Comfort Steering
elektromechanisch unterstützte
Lenkung (kleiner
Lenkraddurchmesser)
Anhänger-Steckdose für ABS am
Rahmenende
Anhängersteckdose 24V 15-Polig
am Rahmenende mittig
Schlussquerträger mit Bohrbild
160x100mm
Sicherungsautomat
Fahrerhauskippeinrichtung manuell
Frontaufstieg integriert mit
Haltemöglichkeit
Hupe Zweiklang elektrisch
Frontspiegel
Standardwatfähigkeit
Lenkradsperre
Application Serie Distribution
Gurthöhenverstellung Fahrersitz
2-Zyl.-Luftpresser 720ccm mit
Sparsystem

Poids total en charge	18'000 kg
Charge utile	9'550 kg
Force de traction	40'000 kg

Empattement	5'100 mm
-------------	----------

Puissance mécanique	470 kW
Cylindre	6 Cylindre
Cylindrée	12'419 cm ³
Propulsion	4 x 2
Transmission	Semi-automatique

Driver cab type	NN
-----------------	----



Pont élévateur

Oui

Remarques sur le pont élévateur

Dhollandia 2000kg, unterfalt- und aufstellbar

