

KÖGEL S 24

Pritsche (Auflieger)

Preis

Preis auf Anfrage

Marke	KÖGEL
Typ	S 24
Aufbau	Pritsche
Bemerkungen zum Aufbau	SOFORT lieferbarer 3-Achs Baustoffsattel!
Kategorie	Auflieger
Fahrzeugzustand	neu
Interne Nummer	0316194621
Typenzulassungsbescheinigung	9KB5 06

Allgemeine Bemerkungen

*144 STÜCK 80x80 mm Rungensteckplätze *20 Stück Einsteckungen 80x80x2'400 mm *21 PAAR 4 Tonnen Zurringe im Aussenrahmen
 *Twistlockverriegelungen (Containerverriegelungen) für 2 x 20' oder 1 x 40' Container *5 Paar Seitenbordwände 800 mm mit Zuganker *Palettenkasten zur Verstaung der Seitenbordwände und Rungen. *Rungenlager für die Einsteckungen an der Stirnwand *30 mm Fahrzeugplattenboden für Staplerachslasten von bis zu 7200 Kg *Ladungssicherung nach EN Code 12642 XL *Stahlstirnwand 2600 mm hoch mit 4 Stück Zurringen *2 Stück Werkzeugkasten 1 x links, 1 x rechts *BPW Scheibenbremsachsen *1 Achse mit Achslift *3 Achse Nachlaufgelenkt *WABCO EBS *Polierte ALCOA DuraBright EVO Aluminiumfelgen 6 Stück *LED Beleuchtungsanlage *Ausziehbare Überbreitenbeleuchtung vorne und hinten *Drehleuchtenanschluss hinten *7-Pol Steckdose im Heck für Überlängenbeleuchtung *2 LED-Rückfahrcheinwerfer uvm.

Gesamtgewicht 42'000 kg

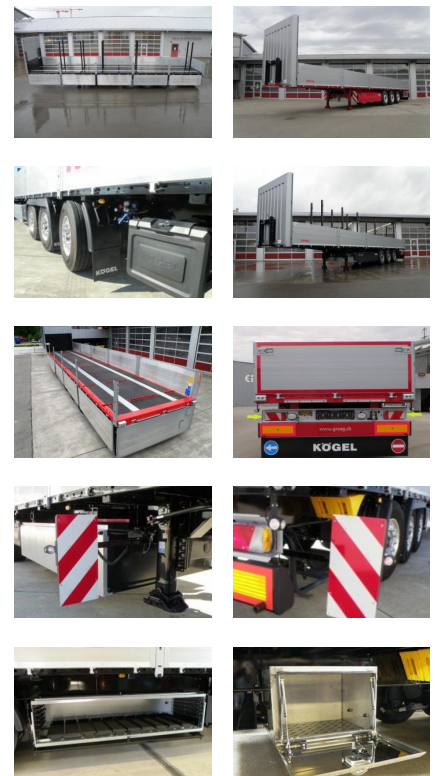
Anbieterinformation

GREAG AG NUTZFAHRZEUGE

GREAG AG Nutzfahrzeuge

Weinfelderstrasse 25
 Postfach 5
 CH-8560 Maerstetten

+41 71 657 18 20
 +41 71 657 18 27
 info@greag.ch
 http://www.greag.ch



Nutzlast	27'750 kg
<hr/>	
Fahrzeugbreite	2'550 mm
Radstand	1'310 mm
Laderaum Länge	1'362 mm
Laderaum Breite	2'480 mm
Laderaum Höhe	8'000 mm
<hr/>	
Federung	Luftfederung
<hr/>	
Reifentyp	385/55 R 22.5
Reifenzustand Achse 1	100 %
Reifenzustand Achse 2	100 %
Reifenzustand Achse 3	100 %
<hr/>	

