



SCHWARZMÜLLER SPA 3/E mit LBW

Kühlkoffer (Auflieger)

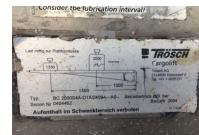
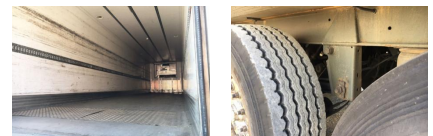
Preis	Preis auf Anfrage
Marke	SCHWARZMÜLLER
Typ	SPA 3/E mit LBW
Aufbau	Kühlkoffer
Kategorie	Auflieger
1. Inverkehrssetzung	23.08.2004
Fahrzeugzustand	gut
Interne Nummer	103236
Allgemeine Bemerkungen	<p>Letzte MFK 01.2018, Leergewicht 7'600kg, abgelastet auf 20,5t.</p> <p>Alle Angaben ohne Gewähr. Jede Gewährleistung, soweit nach Gesetz möglich, wird wegbedungen, insbesondere sind Wandelung und Minderung ausgeschlossen. Fahrzeugbeschriftung kann retuschiert sein.</p>
Gesamtgewicht	36'000 kg
Nutzlast	28'400 kg
Fahrzeugbreite	2'520 mm
Laderaum Länge	13'400 mm
Laderaum Breite	2'440 mm
Laderaum Höhe	2'460 mm
Reifentyp	385/65 R22.5
Reifenzustand Achse 1	40 %
Reifenzustand Achse 2	90 %
Reifenzustand Achse 3	40 %
Hebebühne	Ja
Bemerkungen zur Hebebühne	TRÖSCH, Tragkraft 1'500kg, Jahrgang 2004, Blatt 1,50m
Kühlgerät	Ja

Anbieterinformation



Esmatrans AG
Hirsacherstrasse 5
5272 Gansingen

+41 62 875 03 23
+41 79 335 25 17
f.zagaria@esmatrans.com
<https://esmatrans.com>



Bemerkungen zum Kühlgerät

Thermoking

