

BLYSS Condor 2 2'700Kg mit Blachenaufbau

Brücke + Plane (Anhänger)

Preis

CHF 5'090 inkl. MWSt.

Marke	BLYSS
Typ	Condor 2 2'700Kg mit Blachenaufbau
Aufbau	Brücke + Plane
Kategorie	Anhänger
Fahrzeugzustand	neu
Farbe	grau

Allgemeine Bemerkungen

Blyss Condor 2 2'700Kg mit Blachenaufbau

Lieferung ganze Schweiz 270.- CHF
www. anhaenger-kaufen.ch
Jederzeit freie Besichtigung
Frauholzstrasse 1 und 26 !!!!

Fahrzeugbeschreibung:

MATERIALTRANSPORTER MIT
BRUECKE UND BLACHENAUFBAU

- HOCHLADER
- KASTENINNENMAS: 330x180x40
cm
- BLACHENAUFBAU CA. 190 CM
HOCH
- EIGENGEWICHT CA: 515KG
OHNE BLACHE
- ALUBORDWAENDE 40 CM HOCH
- LADEBODEN MULTIPLEX-
HOLZBODEN
- ELEKTRIK 13POLIG, 12V
- BORDWAENDE ABNEHMBAR
- STAHLRAHMEN FEUERVERZINKT
- VERZURROESEN IN RAHMEN
VERSENKT
- GUMMIFEDERACHSEN ALKO
- KUGELKOPFKUPPLUNG ALKO
- AUFLAUFBREMSE ALKO

Anbieterinformation

Anhaenger-kaufen.ch



Murer GmbH

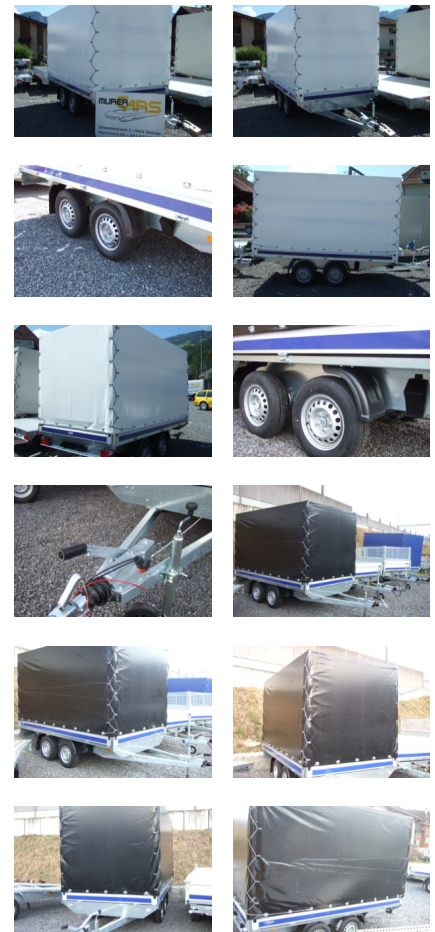
Frauholzstrasse 1
6422 Steinen

+41 41 832 20 60

+41 79 964 45 29

info@murercars.ch

https://www.anhaenger-kaufen.ch



Gesamtgewicht 2'700 kg
Nutzlast 2'080 kg

Laderaum Länge 3'300 mm
Laderaum Breite 1'800 mm
Laderaum Höhe 1'800 mm

