

# RENAULT Lander 460.32 8x4

## Abrollkipper / Hakengerät (Lastwagen)

### Preis

CHF 135'000 exkl. MWSt.

Marke	RENAULT
Typ	Lander 460.32 8x4
Aufbau	Abrollkipper / Hakengerät
Bemerkungen zum Aufbau	<p>-Multilift Hackengerät, Bauhöhe 195mm</p> <p>-Kran Fassi F315A2.25 inkl. Stahlbrücke zum Aufziehen auf Hackengerät.</p> <p>-Abroll-Pritsche</p> <p>Innenmasse: 4230x2410x770mm (LxBxH) (Aussmasse Pritsche: 5400mm + Kran abkuppelbar: 2000mm) Gesamthöhe von Pritsch mit Kran: 2760mm (abgesetzt)</p>
Kategorie	Lastwagen
1. Inverkehrssetzung	21.07.2011
Kilometerstand	170'000 km
Fahrzeugzustand	gut
Letzte MFK	01.11.2023
Farbe	Blutorange
Interne Nummer	JRM-Wyss
Abgasnorm	EURO 3
Treibstoff	Diesel
Typenzulassungsbescheinigung	3RB201
Allgemeine Bemerkungen	LKW Renault Lander 460.32 8x4 mit Hackengerät Multilift. Zulassung auf 40 km/h (Ausweis Kat. B), kann auch wieder ohne

### Anbieterinformation



#### Karl Graf Automobile AG

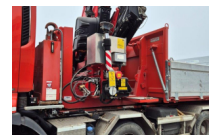
Zürichstrasse 30  
8932 Mettmenstetten

+41 43 466 70 10

+41 43 466 70 05

robi.graf@grafauto.ch

<http://www.grafauto.ch>



Geschwindigkeitsbegrenzung als LKW eingelöst werden.

Verkauf in Kommission, auf Anfrage wird der LKW und der Aufbau mit Kran getrennt verkauft.

**Bei Interesse bitte  
Kontakt mit Hr. Wyss (079  
211 05 49) aufnehmen**

---

Gesamtgewicht	32'000 kg
Nutzlast	13'500 kg
Zugkraft	40'000 kg

---

Fahrzeugbreite	2'550 mm
Radstand	4'500 mm
Laderaum Länge	4'230 mm
Laderaum Breite	2'410 mm
Laderaum Höhe	770 mm

---

Leistung	338 kW
Zylinder	6 Zylinder
Hubraum	10'837 cm <sup>3</sup>
Antrieb	8 x 4
Federung	VA: Blattfeder, HA: Luftfeder
Getriebe	Automatik

---

Reifentyp	315/70 R22.5
-----------	--------------

---

Führerhaus Typ	Day-Cab
Bemerkungen zum Führerhaus	Kurzfahrerhaus mit Klima, ZV, elektr. Fensterheber und elektr. Spiegel. Drehlichtbalken auf Dach

---

Kran	Ja
Bemerkungen zum Kran	Fassi F315A.2.25 E-Dynamic inkl. Greifer Kinshofer 604HPX

---

