

SCHMITZ CARGOBULL SCB S3T Multi-Temp

Refrigerator body semi trailer (Semi trailer)

Price

Price on request

Make	SCHMITZ CARGOBULL
Type	SCB S3T Multi-Temp
Chassis	Refrigerator body semi trailer
Chassis remarks	- Pharma-Zertifikat - LADUNGSSICHERUNGSZERTIFIKAT DIN EN 12642 Code XL - Internationaler Zollverschluss mit Zollverschlussanerkennnis
Category	Semi trailer
Vehicle condition	new
Color	RAL 9003 Signalweiss
Internal number	0421277296

Type approval certificate 9SE1 06

General remarks

- Palettenkasten für 36 EUR oder 24 ISO Paletten
- MFF Multifunktionsboden
- Ladungssicherungsschiene 780 mm
- Höhenverstellbares-Doppelstocksystem B1650 mit 22 Aluminium-Tragbalken
- Schmitz Trennwand hochklapp- und verschiebbar
- LED-Innenraumbeleuchtung besonders hell
- Temperaturschreiber nach EU-RL 12830 mit Drucker
- SCB ROTOS-Achsen mit Scheibenbremsen
- 1. und 3. Achse mit Achslift (Liftachse) und Anfahrhilfe

Dealer Information

GREAG AG NUTZFAHRZEUGE

GREAG AG Nutzfahrzeuge

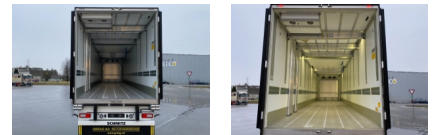
Weinfelderstrasse 25
Postfach 5
CH-8560 Maerstetten

+41 71 657 18 20

+41 71 657 18 27

info@greag.ch

<http://www.greag.ch>



- Luftfederung mit Hebe- Senkventil,
zusätzliche Bedienung der
Luftfederung im Aufbau hinten
rechts
- JOST Abstützwindenwerk
- LED Seitenmarkierleuchten
gekoppelt mit Blinker
- Zwei Stück LED-
Rückfahrcheinwerfer
- LED-Umfeldbeleuchtung
- DRP 3.0
Eckrollrammpuffer
- Gummirammpuffer
senkrecht auf
Lampenblech
- Grummi-Rammleiste
hinten quer
- TrailerConnect
Dienstleistungspaket
MODUL 3
- Klappbare
Zirkulationswand 1'890
mm hoch
- Hutprofildistanz als
Palettenanschlag an der
Stirnwand V7
- u.v.m

Total weight	39'000 kg
Payload	29'850 kg

Vehicle length	13'403 mm
Vehicle width	2'600 mm
Vehicle height	4'000 mm



Wheel base	7'700 mm
Cargo length	13'315 mm
Cargo width	2'490 mm
Cargo height	2'700 mm
<hr/>	
Drive	Without drive
Suspension	Lufffederung
<hr/>	
Tyre type	385/55 R 22.5 auf ALCOA DuraBright Aluminium-Felgen
Tyre condition axis 1	100 %
Tyre condition axis 2	100 %
Tyre condition axis 3	100 %
<hr/>	
Tail lift remarks	Kann bei Bedarf innert kürzester Zeit montiert werden.
<hr/>	
Cooling	Yes
Cooling remarks	Schmitz TKM S.CU 2 Multi-Temp
<hr/>	

