

RENAULT Lander 460.32 8x4

Roll off tipper truck (Trucks)

Price

CHF 135'000 excl. VAT

Make	RENAULT
Type	Lander 460.32 8x4
Chassis	Roll off tipper truck
Chassis remarks	<p>-Multilift Hackengerät, Bauhöhe 195mm</p> <p>-Kran Fassi F315A2.25 inkl. Stahlbrücke zum Aufziehen auf Hackengerät.</p> <p>-Abroll-Pritsche</p> <p>Innenmasse: 4230x2410x770mm (LxBxH) (Aussmasse Pritsche: 5400mm + Kran abkuppelbar: 2000mm) Gesamthöhe von Pritsch mit Kran: 2760mm (abgesetzt)</p>
Category	Trucks
1. Registration	21.07.2011
Mileage	170'000 km
Vehicle condition	good
Latest VLA	01.11.2023
Color	Blutorange
Internal number	JRM-Wyss
Emission standard	EURO 3
Fuel	Diesel
Type approval certificate	3RB201
General remarks	LKW Renault Lander 460.32 8x4 mit Hackengerät Multilift. Zulassung auf 40 km/h (Ausweis Kat. B), kann auch wieder ohne

Dealer Information



Karl Graf Automobile AG

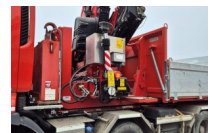
Zürichstrasse 30
8932 Mettmenstetten

+41 43 466 70 10

+41 43 466 70 05

robi.graf@grafauto.ch

<http://www.grafauto.ch>



Geschwindigkeitsbegrenzung als LKW eingelöst werden.

Verkauf in Kommission, auf Anfrage wird der LKW und der Aufbau mit Kran getrennt verkauft.

**Bei Interesse bitte
Kontakt mit Hr. Wyss (079
211 05 49) aufnehmen**

Total weight	32'000 kg
Payload	13'500 kg
Tensile force	40'000 kg

Vehicle width	2'550 mm
Wheel base	4'500 mm
Cargo length	4'230 mm
Cargo width	2'410 mm
Cargo height	770 mm

Power	338 kW
Cylinder	6 Cylinder
Cubic capacity	10'837 cm ³
Drive	8 x 4
Suspension	VA: Blattfeder, HA: Luftfeder
Transmission	Automatic

Tyre type	315/70 R22.5
-----------	--------------

Driver cab type	Day-Cab
Driver cab remarks	Kurzfahrerhaus mit Klima, ZV, elektr. Fensterheber und elektr. Spiegel. Drehlichtbalken auf Dach

Crane	Yes
Crane remarks	Fassi F315A.2.25 E-Dynamic inkl. Greifer Kinshofer 604HPX

