

SCHMITZ CARGOBULL SCS 24

Semi-remorque à bâches et à piquets (Semi-remorque)

Prix

Prix sur demande

Marque	SCHMITZ CARGOBULL
Modèle de véhicule	SCS 24
Carrosserie	Semi-remorque à bâches et à piquets
Remarques sur la carrosserie	PLANENFARBE: silber, weiss
Catégorie	Semi-remorque
État du véhicule	neuf
Couleur	Feuerverzinkt

Remarques générales	<p>MEHRFACH VORHANDEN, SOFORT LIEFERBAR! Masse: 13'620 mm x 2'680 vorne / 2'780 mm hinten x 2'480 mm Fahrgestell: In feuerverzinkter Ausführung mit durchgehender Zurrlochung im Aussenrahmen Achsen: 3 x SCB 9 Tonnen Achslift: 1 Achse mit Achslift und Anfahrhilfe Federung: Luftfederung mit Hebe- und Senkventil Abstützwinden: 24 Tonnen JOST Abstützwinden mit Ausgleichs fuss Elektrische- / Beleuchtungsanlage: 2 x 7-Pol Steckdose und 1 x 15-Pol Steckdose, Mehrkammerschlussleuchte, LED-Seitenmarkierleuchten, LED-Spurhalteleuchten, zusätzlich 2 LED-Rückfahrcheinwerfer Ladungssicherung: 15 Paar 5 Tonnen Zurrösen, LASI Ladungssicherungszertifikat EN 12642 XL inkl. Getränke Zubehör: Kunststoff Werkzeugkasten, Gummirammschutz am Heck, Gummirammpuffer auf Längsträger, Ausziehleiter am Heck Aufbau: Zusätzliche Stirnwandverstärkung 1'250 mm hoch, 28 mm Plattenboden für 7'100 Kg Staplerachslast, SCB Schieberverdeck von vorne nach hinten und von hinten nach vorne verschiebbar, Hubdach mit</p>
---------------------	---

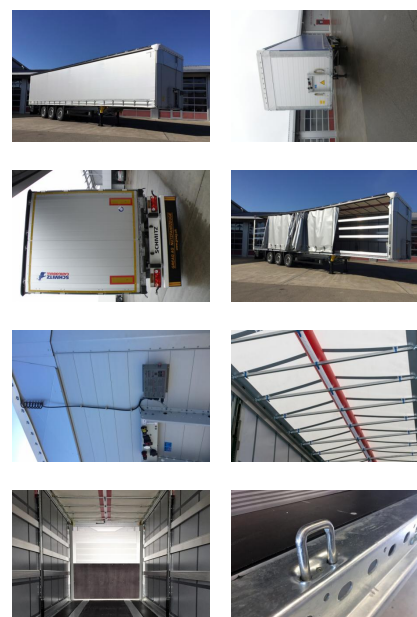
Informations sur marchand

GREAG AG NUTZFAHRZEUGE

GREAG AG Nutzfahrzeuge

Weinfelderstrasse 25
Postfach 5
CH-8560 Maerstetten

+41 71 657 18 20
+41 71 657 18 27
info@greag.ch
<http://www.greag.ch>



manuellem Rungenlifter, 4 Reihen
Aluminium V-Aufsetzlatten Plane:
Reinweiss RAL 9010 oder silber
RAL 9006, 880 g/m2 „Plane schwer
entzündlich“ mit Overcenter-
Verschlüssen, zusätzliche
Planenspanner vorne Air-Pipe:
RSAB Roof Safety Airbag und vieles
mehr!

Poids total en charge	39'000 kg
Charge utile	32'450 kg

Largeur du véhicule	2'550 mm
Empattement	1'310 mm
Volume du coffre (long.)	13'620 mm
Volume du coffre (larg.)	2'480 mm
Volume du coffre (haut.)	2'780 mm

Suspension	Luftgedert
------------	------------

Spécifications du pneu	385/55 R 22.5
État du pneu essieu 1	100 %
État du pneu essieu 2	100 %
État du pneu essieu 3	100 %

