

SCHMITZ CARGOBULL SCB S3T Multi-Temp

Semi-remorque à carrosserie frigorifique (Semi-remorque)

Prix

Prix sur demande

Marque	SCHMITZ CARGOBULL
Modèle de véhicule	SCB S3T Multi-Temp
Carrosserie	Semi-remorque à carrosserie frigorifique
Remarques sur la carrosserie	- Pharma-Zertifikat - LADUNGSSICHERUNGSZERTIFIKAT DIN EN 12642 Code XL - Internationaler Zollverschluss mit Zollverschlussanerkennnis
Catégorie	Semi-remorque
État du véhicule	neuf
Couleur	RAL 9003 Signalweiss
Nombre interne	0421277296

Réception par type de modèle 9SE1 06

Remarques générales

- Palettenkasten für 36 EUR oder 24 ISO Paletten
- MFF Multifunktionsboden
- Ladungssicherungsschiene 780 mm
- Höhenverstellbares-Doppelstocksystem B1650 mit 22 Aluminium-Tragbalken
- Schmitz Trennwand hochklapp- und verschiebbar
- LED-Innenraumbeleuchtung besonders hell
- Temperaturschreiber nach EU-RL 12830 mit Drucker
- SCB ROTOS-Achsen mit Scheibenbremsen
- 1. und 3. Achse mit Achslift

Informations sur marchand

GREAG AG NUTZFAHRZEUGE

GREAG AG Nutzfahrzeuge

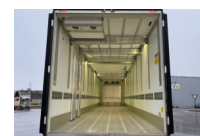
Weinfelderstrasse 25
Postfach 5
CH-8560 Maerstetten

+41 71 657 18 20

+41 71 657 18 27

info@greag.ch

http://www.greag.ch



(Liftachse) und Anfahrhilfe

- Luftfederung mit Hebe- Senkventil,
zusätzliche Bedienung der
Luftfederung im Aufbau hinten
rechts

- JOST Abstützwindenwerk

- LED Seitenmarkierleuchten
gekoppelt mit Blinker

- Zwei Stück LED-
Rückfahrcheinwerfer

- LED-Umfeldbeleuchtung

- DRP 3.0

Eckrollrammpuffer

- Gummirammpuffer
senkrecht auf
Lampenblech

- Grummi-Rammleiste
hinten quer

- TrailerConnect
Dienstleistungspaket
MODUL 3

- Klappbare
Zirkulationswand 1'890
mm hoch

- Hutprofildistanz als
Palettenanschlag an der
Stirnwand V7

- u.v.m

Poids total en charge	39'000 kg
Charge utile	29'850 kg

Longueur du véhicule	13'403 mm
----------------------	-----------



Largeur du véhicule	2'600 mm
Hauteur du véhicule	4'000 mm
Empattement	7'700 mm
Volume du coffre (long.)	13'315 mm
Volume du coffre (larg.)	2'490 mm
Volume du coffre (haut.)	2'700 mm
<hr/>	
Propulsion	Sans propulsion
Suspension	Luftfederung
<hr/>	
Spécifications du pneu	385/55 R 22.5 auf ALCOA DuraBright Aluminium-Felgen
État du pneu essieu 1	100 %
État du pneu essieu 2	100 %
État du pneu essieu 3	100 %
<hr/>	
Remarques sur le pont élévateur	Kann bei Bedarf innert kürzester Zeit montiert werden.
<hr/>	
Climatisation	Oui
Remarques sur la climatisation	Schmitz TKM S.CU 2 Multi-Temp
<hr/>	

