

SCHMITZ CARGOBULL SKO 10-LZG

Semi-remorque à carrosserie frigorifique (Semi-remorque)

Prix

Prix sur demande

Marque	SCHMITZ CARGOBULL
Modèle de véhicule	SKO 10-LZG
Carrosserie	Semi-remorque à carrosserie frigorifique
Remarques sur la carrosserie	1-Achs City-Sattel "Multi-Temp"
Catégorie	Semi-remorque
État du véhicule	neuf
Couleur	RAL 9003 Signalweiss
Nombre interne	0322030748

Réception par type de modèle X

Remarques générales

- MFF
Multifunktionsboden
- 5 Stück MFF
Dachschienen
- 2 Stück
Ladungssicherungsschienen 800 mm und 1'500 mm
- Schmitz Trennwand
hochklapp- und
verschiebbar
- LED-Innenraumbeleuchtung
besonders hell
- Temperaturschreiber nach EU-RL
12830 mit Drucker
- SAF-Achsen mit Scheibenbremsen
- TRIDEC Stangen-Zwangslenkung
- Luftfederung mit Hebe-
Senkventil, zusätzliche
Bedienung der

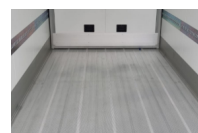
Informations sur marchand

GREAG AG NUTZFAHRZEUGE

GREAG AG Nutzfahrzeuge

Weinfelderstrasse 25
Postfach 5
CH-8560 Maerstetten

+41 71 657 18 20
+41 71 657 18 27
info@greag.ch
<http://www.greag.ch>



Luftfederung im Aufbau hinten rechts

- JOST Abstützwindenwerk
- LED Seitenmarkierleuchten gekoppelt mit Blinker
- Zwei Stück LED-Rückfahrcheinwerfer
- LED-Umfeldbeleuchtung
- Gummieckkrampuffer

- TrailerConnect Dienstleistungspaket MODUL 3

- TrailerConnect Tankanzeige (LED- Tankstandsanzeige an der Stirnwand)

- Klappbare Zirkulationswand 1'890 mm hoch
- Hutprofildistanz als Palettenanschlag an der Stirnwand
- Zentralschmieranlage für Zwanglenkung und Ladebordwand
- Rückfahrkamerasystem oben am Portalrahmen mit Schutzdach
- u.v.m

Poids total en charge	25'000 kg
Charge utile	13'800 kg

Longueur du véhicule	11'195 mm
Largeur du véhicule	2'600 mm
Hauteur du véhicule	3'800 mm
Empattement	6'945 mm
Volume du coffre (long.)	11'015 mm
Volume du coffre (larg.)	2'490 mm
Volume du coffre (haut.)	2'400 mm



Propulsion	Sans propulsion
Suspension	Luftfederung
<hr/>	
Spécifications du pneu	315/60 R 22.5 auf Stahlfelgen
État du pneu essieu 1	100 %
<hr/>	
Remarques sur le pont élévateur	DAUTEL
	- DL 2000 S
	- Tragkraft 2'000 Kg
	- Plattformlänge 2'000 mm mit Abrollsicherungen
	- Fussbedienung in der Plattform
	- Batteriekasten mit 180 Ah Batterien
<hr/>	
Remarques sur la climatisation	Schmitz TKM S.CU 2.0 Multi-Temp
<hr/>	

