

KÖGEL SVKA 18 P Kühler mit LBW

Semi-remorque à carrosserie frigorifique (Semi-remorque)

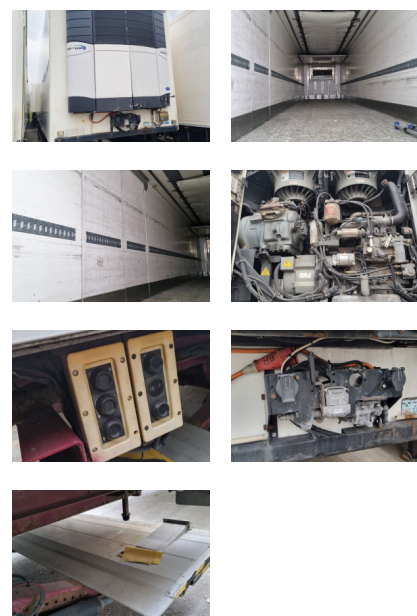
Prix	Prix sur demande
À louer	Oui
Marque	KÖGEL
Modèle de véhicule	SVKA 18 P Kühler mit LBW
Carrosserie	Semi-remorque à carrosserie frigorifique
Catégorie	Semi-remorque
Mise en circulation	02.06.2000
État du véhicule	bien
Dernière contrôle périodique	04.05.2021
Nombre interne	108498
Remarques générales	<p>2 ZONEN, Bremsanschluss Duomatic, Elektrik 15 Pol. Abgelastet auf 23.5 t. Leergewicht 8'500 kg.</p> <p>Alle Angaben ohne Gewähr. Jede Gewährleistung, soweit nach Gesetz möglich, wird wegbedungen, insbesondere sind Wandelung und Minderung ausgeschlossen. Fahrzeugbeschriftung kann retuschiert sein.</p>
Poids total en charge	29'000 kg
Charge utile	20'500 kg
Volume du coffre (long.)	13'400 mm
Volume du coffre (larg.)	2'510 mm
Volume du coffre (haut.)	2'450 mm
Spécifications du pneu	385 / 65 R22.5
État du pneu essieu 1	30 %
État du pneu essieu 2	30 %
Pont élévateur	Oui
Remarques sur le pont élévateur	MAMMUT, Tragkraft 1'500 kg,

Informations sur marchand



Esmatrans AG
Hirsacherstrasse 5
5272 Gansingen

+41 62 875 03 23
+41 79 335 25 17
f.zagaria@esmatrans.com
<https://esmatrans.com>



Jahrgang 2000

Climatisation	Oui
Remarques sur la climatisation	CARRIER VECTOR 1800, Jahrgang 2000

