

RENAULT C520 10x4 Trösch SWS

Camion à benne basculante (Camions)

Prix

Prix sur demande
EUR 51'900

Marque	RENAULT
Modèle de véhicule	C520 10x4 Trösch SWS
Carrosserie	Camion à benne basculante
Catégorie	Camions
Mise en circulation	22.05.2017
Kilométrage	338'000 km
État du véhicule	bien
Dernière contrôle périodique	11.04.2023
Couleur	Schwarz
Nombre interne	08025

Norme d'émissions	EURO 6
Carburant	Gazole
Filtre à particules	Oui

Remarques générales	<ul style="list-style-type: none"> - Retarder - Klima - Lift- & Lenkachse - Schnellwechselsystem Trösch - 26T Haken
---------------------	--

Poids total en charge	40'000 kg
Charge utile	26'800 kg

Empattement	5'100 mm
Volume du coffre (long.)	7'050 mm
Volume du coffre (haut.)	1'350 mm

Puissance mécanique	390 kW
Cylindre	6 Cylindre
Cylindrée	12'777 cm ³
Propulsion	10 x 4
Suspension	Blatt-Luft
Transmission	Automatique

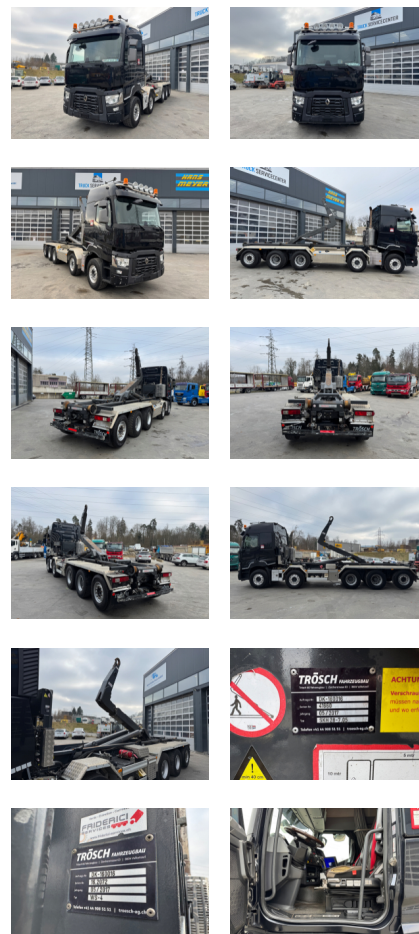
Spécifications du pneu	315/80/22.5
------------------------	-------------

Informations sur marchand



Agron Haxha Truck GmbH
Ahornweg 3
5504 Othmarsingen

+41 62 896 34 34
+41 79 950 89 64
info@agronehaxha.ch
<http://www.agronehaxha.ch>



État du pneu essieu 1	40 %
État du pneu essieu 2	40 %
État du pneu essieu 3	40 %
État du pneu essieu 4	40 %
État du pneu essieu 5	40 %

