



IVECO 190S42 Stralis

Camion à pieux et à bâche (Camions)

Prix	Prix sur demande
Marque	IVECO
Modèle de véhicule	190S42 Stralis
Carrosserie	Camion à pieux et à bâche
Remarques sur la carrosserie	Brücke mit Verdeck und Hebebühne
Catégorie	Camions
Mise en circulation	03.12.2015
Kilométrage	380'200 km
État du véhicule	très bien
Dernière contrôle périodique	28.06.2024
Nombre interne	4590
Norme d'émissions	EURO 6
Carburant	Gazole
Remarques générales	ABS, Klima, Retarder, Tempomat, Anhängerkupplung, Duomatic
Poids total en charge	18'000 kg
Charge utile	7'400 kg
Longueur du véhicule	9'800 mm
Largeur du véhicule	2'550 mm
Hauteur du véhicule	3'900 mm
Empattement	5'100 mm
Volume du coffre (long.)	7'300 mm
Volume du coffre (larg.)	2'480 mm
Volume du coffre (haut.)	2'450 mm
Puissance mécanique	309 kW
Cylindre	6 Cylindre
Cylindrée	11'120 cm ³
Propulsion	4 x 2
Suspension	Blatt -Luft
Transmission	Manuel
État du pneu essieu 1	50 %
État du pneu essieu 2	50 %
Driver cab type	Fernfahrer

Informations sur marchand

BAFAG
TRUCKS

BAFAG AG

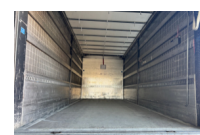
Trockenloostrasse 61
8105 Regensdorf

+41 44 840 06 60

+41 76 588 06 60

info@bafag-trucks.ch

<https://www.bafag-trucks.ch>



Fourni par **camions24**

camions24 c/o Populaer AG, 8355 Aadorf | www.camions24.ch

<https://camions24.ch/index.php/fr/vehicle/detail/36879>

Remarques sur la cabine

2 Plätze + 1 Bett

Pont élévateur

Oui

Remarques sur le pont élévateur

Trösch 1500Kg, Plattformhöhe
2100mm

