

# RENAULT Lander 460.32 8x4

## Camion à benne basculante (Camions)

### Prix

CHF 135'000 excl. T.V.A

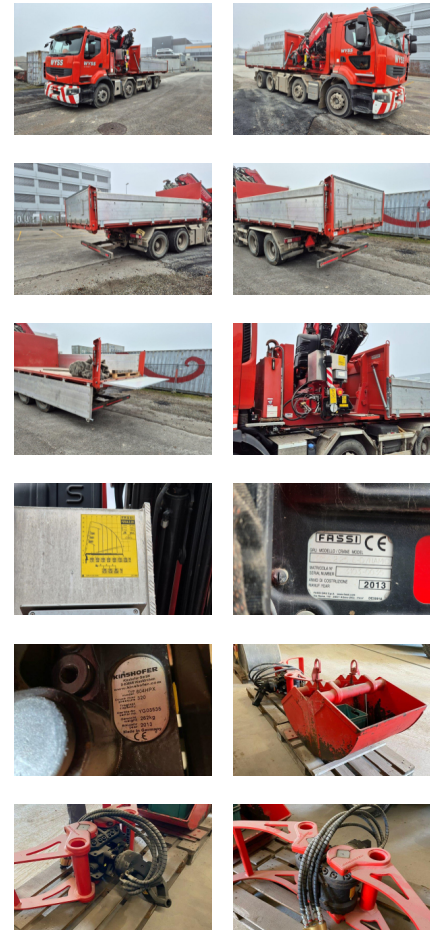
Marque	RENAULT
Modèle de véhicule	Lander 460.32 8x4
Carrosserie	Camion à benne basculante
Remarques sur la carrosserie	<p>-Multilift Hackengerät, Bauhöhe 195mm</p> <p>-Kran Fassi F315A2.25 inkl. Stahlbrücke zum Aufziehen auf Hackengerät.</p> <p>-Abroll-Pritsche</p> <p>Innenmasse: 4230x2410x770mm (LxBxH) (Aussmasse Pritsche: 5400mm + Kran abkuppelbar: 2000mm) Gesamthöhe von Pritsch mit Kran: 2760mm (abgesetzt)</p>
Catégorie	Camions
Mise en circulation	21.07.2011
Kilométrage	170'000 km
État du véhicule	bien
Dernière contrôle périodique	01.11.2023
Couleur	Blutorange
Nombre interne	JRM-Wyss
Norme d'émissions	EURO 3
Carburant	Gazole
Réception par type de modèle	3RB201
Remarques générales	LKW Renault Lander 460.32 8x4 mit Hackengerät Multilift. Zulassung auf 40 km/h (Ausweis Kat. B), kann auch wieder ohne

### Informations sur marchand



**Karl Graf Automobile AG**  
Zürichstrasse 30  
8932 Mettmenstetten

+41 43 466 70 10  
+41 43 466 70 05  
robi.graf@grafauto.ch  
<http://www.grafauto.ch>



Geschwindigkeitsbegrenzung als LKW eingelöst werden.

Verkauf in Kommission, auf Anfrage wird der LKW und der Aufbau mit Kran getrennt verkauft.

**Bei Interesse bitte  
Kontakt mit Hr. Wyss (079  
211 05 49) aufnehmen**

---

Poids total en charge	32'000 kg
Charge utile	13'500 kg
Force de traction	40'000 kg

---

Largeur du véhicule	2'550 mm
Empattement	4'500 mm
Volume du coffre (long.)	4'230 mm
Volume du coffre (larg.)	2'410 mm
Volume du coffre (haut.)	770 mm

---

Puissance mécanique	338 kW
Cylindre	6 Cylindre
Cylindrée	10'837 cm <sup>3</sup>
Propulsion	8 x 4
Suspension	VA: Blattfeder, HA: Luftfeder
Transmission	Automatique

---

Spécifications du pneu	315/70 R22.5
------------------------	--------------

---

Driver cab type	Day-Cab
Remarques sur la cabine	Kurzfahrerhaus mit Klima, ZV, elektr. Fensterheber und elektr. Spiegel. Drehlichtbalken auf Dach

---

Grue	Oui
Remarques sur la grue	Fassi F315A.2.25 E-Dynamic inkl. Greifer Kinshofer 604HPX

---

