

# SCANIA G480 8x4 SZM/Pritsche Fassi 950

## Grue de chargement (Camions)

Prix	Prix sur demande
Marque	SCANIA
Modèle de véhicule	G480 8x4 SZM/Pritsche Fassi 950
Carrosserie	Grue de chargement
Catégorie	Camions
Mise en circulation	13.09.2011
Kilométrage	247'000 km
Heures de fonctionnement	8'004 heures
État du véhicule	très bien
Dernière contrôle périodique	02.12.2024
Couleur	Grau
Nombre interne	25410
Norme d'émissions	EURO 5
Carburant	Gazole
Filtre à particules	Oui
Remarques générales	<ul style="list-style-type: none"> <li>- Retarder</li> <li>- Klima</li> <li>- Handschaltung</li> <li>- Brücke und Sattelkupplung</li> <li>- Top Fahrzeug</li> <li>- Kran Fassi 950 Baujahr 2010</li> <li>- 8x Hydraulisch Hauptarm &amp; 6x Hydraulisch Flyjib und 3x Mechanisch</li> <li>- Gesamtausziehlänge 38 Meter</li> </ul>
Poids total en charge	32'000 kg
Charge utile	5'800 kg
Force de traction	40'000 kg
Empattement	4'300 mm
Volume du coffre (long.)	4'700 mm
Volume du coffre (larg.)	2'500 mm
Puissance mécanique	353 kW
Cylindre	6 Cylindre

## Informations sur marchand



### Agron Haxha Truck GmbH

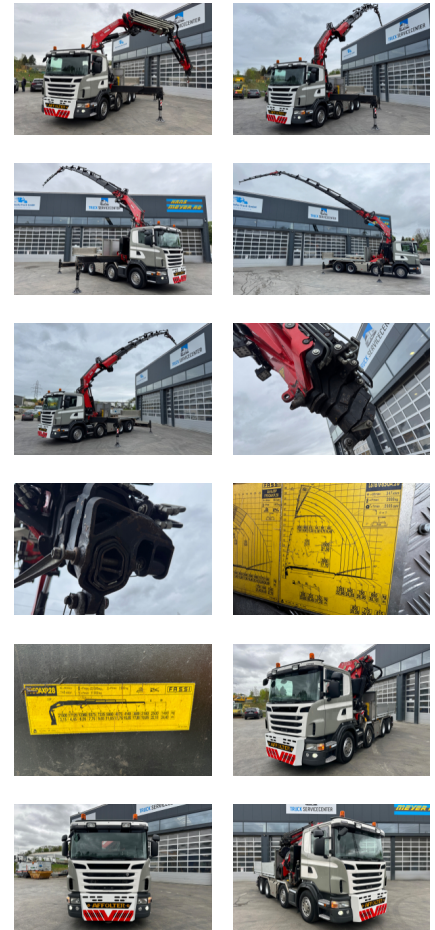
Ahornweg 3  
5504 Othmarsingen

+41 62 896 34 34

+41 79 950 89 64

info@agronehaxha.ch

<http://www.agronehaxha.ch>



Cylindrée	12'740 cm <sup>3</sup>
Propulsion	8 x 4
Suspension	Lufffederung
Transmission	Manuel

---

Spécifications du pneu	315/70/22.5
État du pneu essieu 1	40 %
État du pneu essieu 2	40 %
État du pneu essieu 3	70 %
État du pneu essieu 4	70 %

---

Grue	Oui
------	-----

---

